

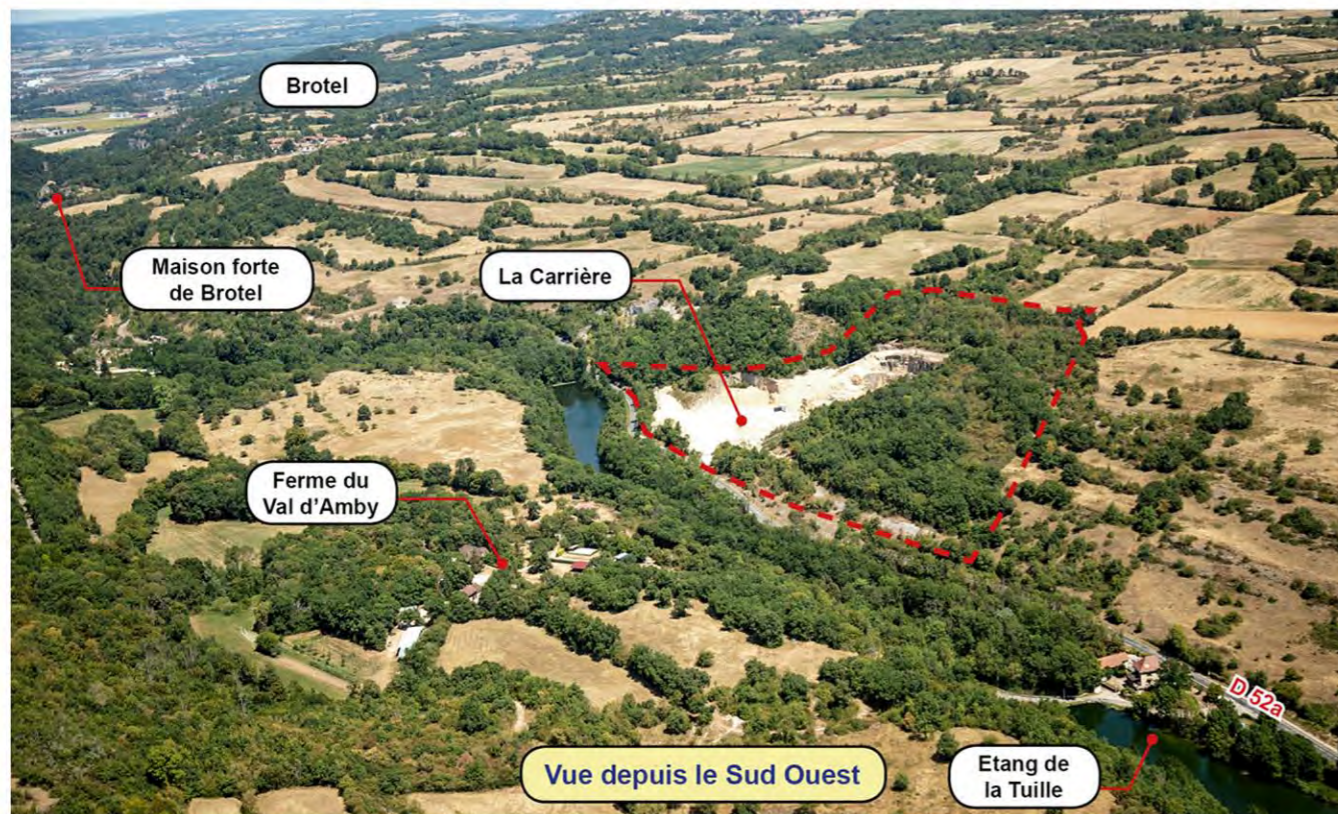
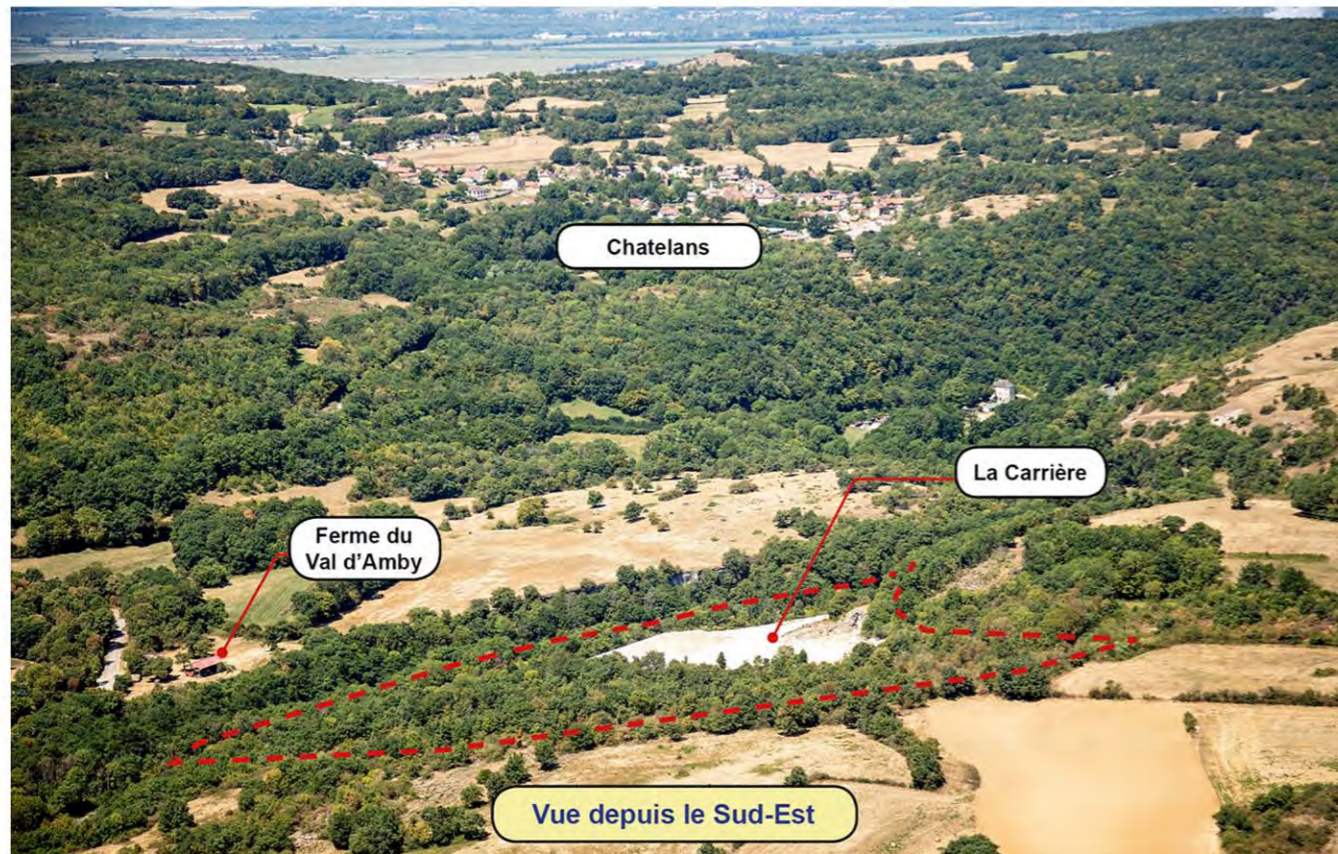
## LE CONTEXTE PAYSAGER GÉNÉRAL

Comme le montrent les vues aériennes ci-contre, le plateau de Saint-Baudille-de-la-Tour est occupé par des cultures dont la structure bocagère est plus prégnante en fonction de la qualité des terres cultivées.

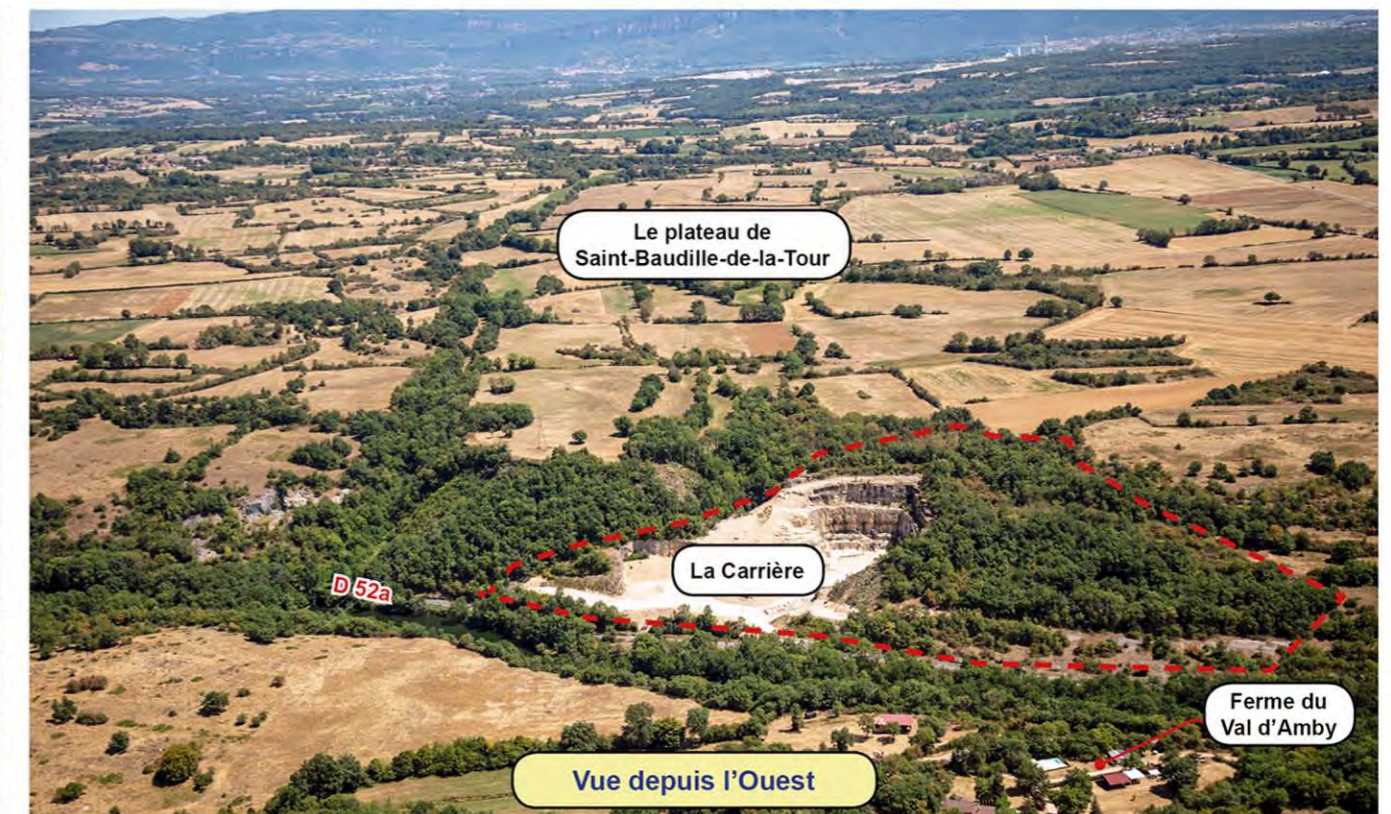
Les pentes non cultivées sont occupées par des massifs boisés qui cloisonnent l'espace et limitent les visions lointaines. Ceci est particulièrement vrai dans le Val d'Amby qui offre peu de points de vue dominants dégagés d'écrans végétaux.

La carrière localisée en bordure de l'Amby se développe sur la pente ouest du Plateau de Saint-Baudille-de-la-Tour. Cette configuration historique liée à la qualité du gîte géologique à cet endroit limite la perception visuelle depuis toutes les zones de plateaux de l'Île Crémieux ( Saint-Baudille, Annoisin-Chatelans, Optevoz ).

Par contre la couleur extrêmement claire de la roche constitue un point d'appel visuel dans le paysage même si la position géographique de la carrière limite cette perception. De plus, le site est encadré par un important massif boisé qui lui aussi limite cette perception visuelle.



Source : vues aériennes 4 Vents



## LE CONTEXTE PAYSAGER GÉNÉRAL

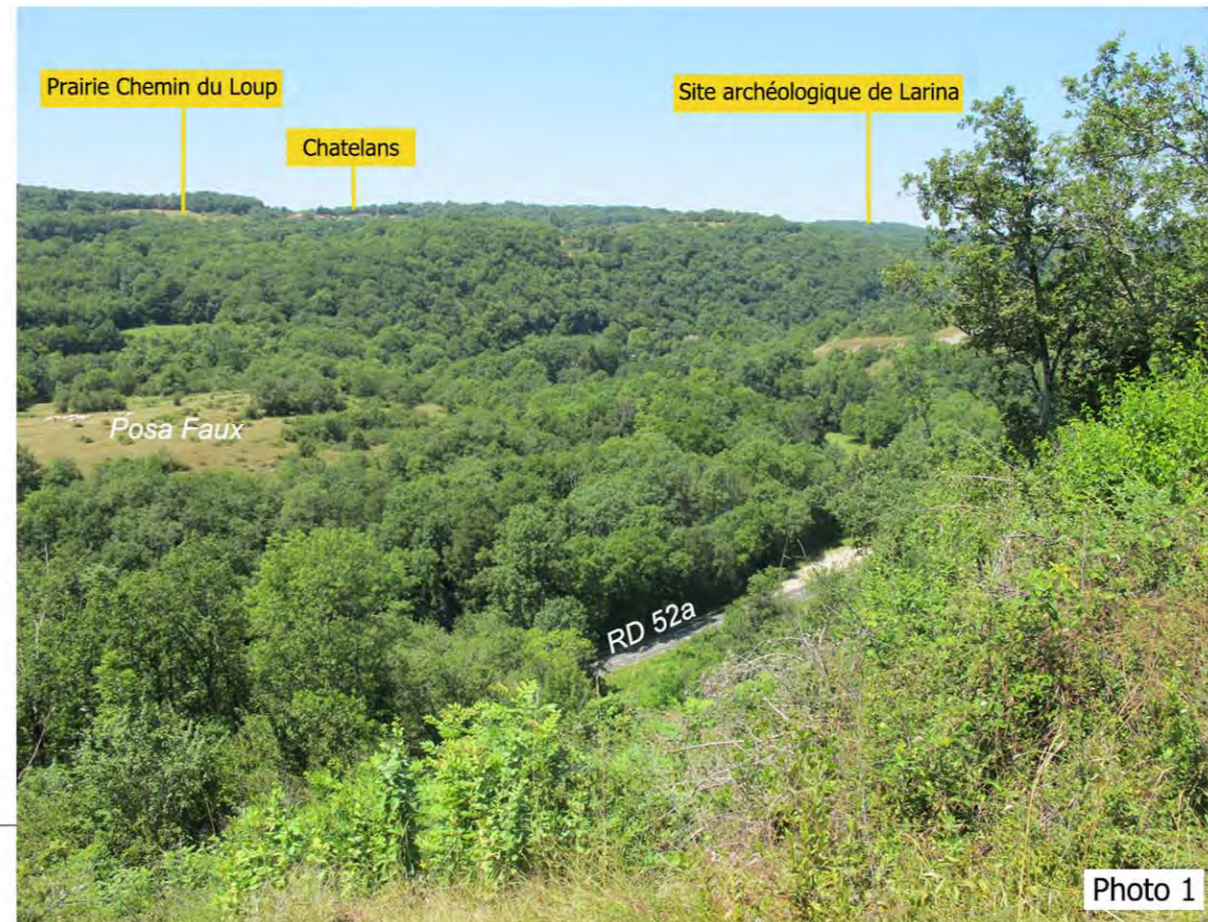
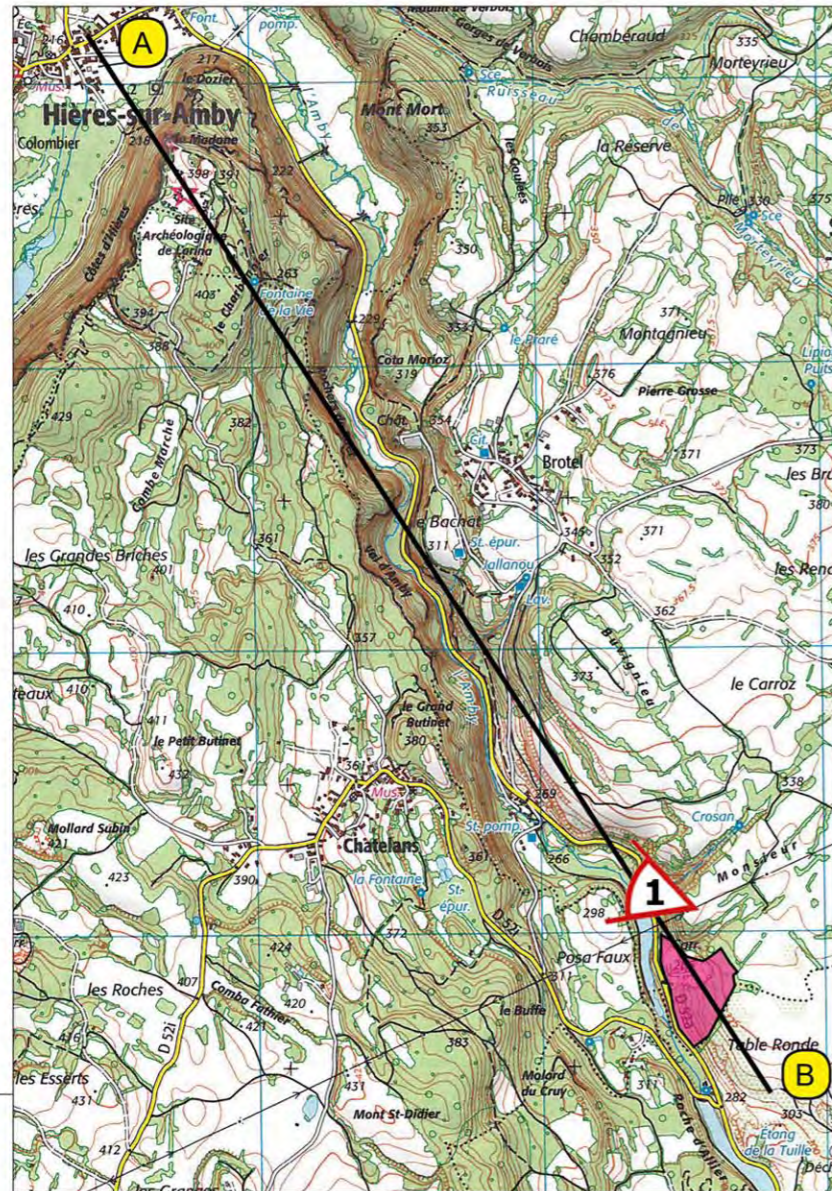


Photo 1

La coupe géomorphologique ci-dessous et la photographie prise depuis une vue dégagée au-dessus de la carrière, montre qu'il n'y a pas de vue sur le projet depuis le site archéologique de Larina.

De plus, la végétation autour du site de Larina et sur les pentes du Val d'Amby constituent autant d'obstacles à une perception visuelle sur la carrière depuis ce site comme depuis les secteurs habités de Chatelans.

